

令和3年

# 重度訪問介護従業者養成研修 統合課程

## 重い障害のある方の地域生活をサポートする資格

ホームヘルパーとして、重度の肢体不自由または重度の知的障害もしくは精神障害があり常に介護を必要とする方に対して、自宅へ訪問し、入浴、排せつ、食事などの介護、調理、洗濯、掃除などの家事、生活等に関する相談や助言など、生活全般にわたる援助や外出時における移動中の介護を総合的にサポートするときに必要な資格です。また、医療的ケアが必要な方へ喀痰吸引等研修(第3号研修)の基本研修も組み込まれています。

※特定の個人に対してのみ、たんの吸引等を行う介護職員等向けの研修です。

※喀痰吸引する場合は、喀痰吸引等第三号研修の実地研修を受講して下さい。

基礎研修は免除になります。

日時

第1回 令和3年10月9日、10日、16日

第2回 令和3年12月11日、12日、18日

※2回目は定員に達した為受付終了しました

第3回 令和4年2月12日、13日、19日

※各回の最終日は研修後修了式があります

申込締切

第1回)10月6日、第2回)12月3日、第3回)2月4日

締め切り後、受講決定通知・概要を郵送致します。

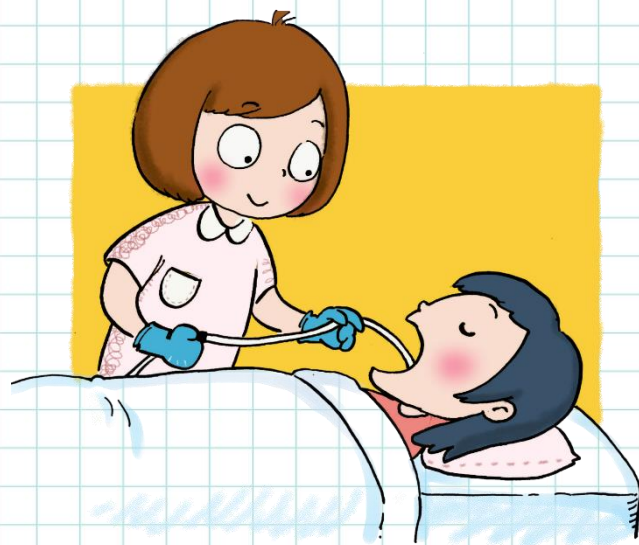
3日間で資格を取得！

20.5時間研修

(筆記試験含む)

受講料17,000円

(税込・テキスト代含む)



本研修は新型コロナウイルス感染症の感染拡大状況に応じて、中止又は延期となる場合がありますのでご了承ください

お問い合わせ

**CILとちぎ**  
自立生活センターとちぎ

〒321-0923 栃木県宇都宮市下栗町2947番地8

イースタンピュア103

TEL/FAX:028-638-2538

E-mail:ciltochigi@silver.plala.or.jp

HP⇒<https://www.ciltochigi.org>

# 重度訪問介護従業者養成研修統合課程

カリキュラム（研修科目と時間数）

## 【講義（11時間）】

重度の肢体不自由者の地域生活等に関する講義	2時間
基礎的な介護技術に関する講義	1時間
コミュニケーションの技術に関する講義	2時間
喀痰吸引を必要とする重度障害者の障害と支援に関する講義 緊急時の対応及び危険防止に関する講義①	3時間
経管栄養を必要とする重度障害者の障害と支援に関する講義 緊急時の対応及び危険防止に関する講義②	3時間

## 【演習（1時間）】

喀痰吸引等に関する演習	1時間
-------------	-----

## 【実習（8.5時間）】

基礎的な介護と重度の肢体不自由者とのコミュニケーションの技術に関する実習	3時間
外出時の介護技術に関する実習	2時間
重度の肢体不自由者の介護サービス提供現場での実習	3.5時間

※他に筆記試験30分があります。

## 定員・費用

（支払方法は受講決定通知にておしらせ致します）

### 定員6名

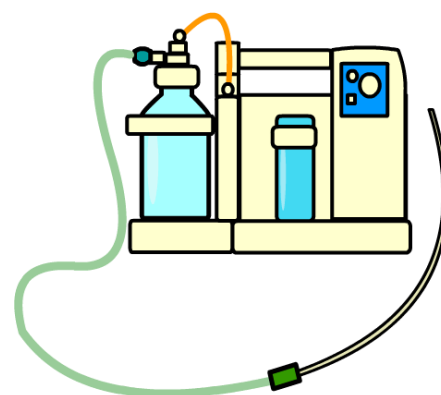
※受講申込4名未満は中止の場合もあります

費用 受講料 **17,000円**（テキスト代3,080円含む）

〈テキスト〉第三号研修（特定の者対象）のための

喀痰吸引等研修テキスト 3,080円（税込）

出版社 中央法規



## 【お問い合わせ】



特定非営利活動法人 自立生活センターとちぎ

〒321-0923 栃木県宇都宮市下栗町2947番地8

イースタンピュア103

TEL/FAX:028-638-2538

E-mail:ciltochigi@silver.plala.or.jp

HP⇒<https://www.ciltochigi.org>